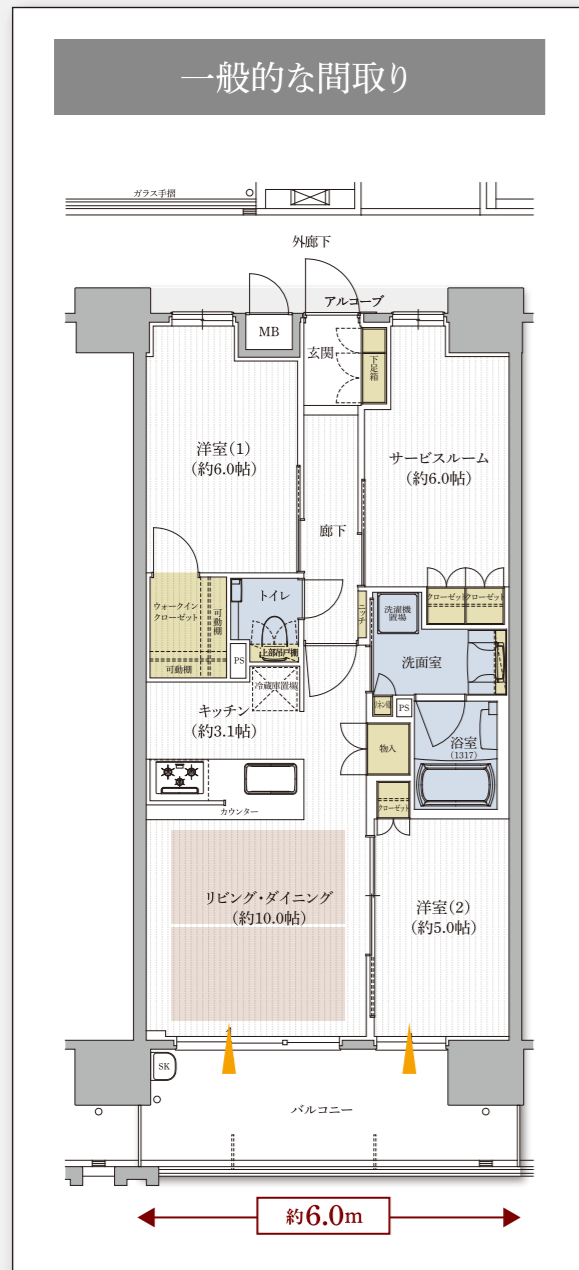


# < 内廊下 & ワイドスパン設計の魅力 >

高級感を演出する**内廊下**や、採光性に優れた**ワイドスパン設計**など、贅を凝らした住戸プランニング。



## ワイドスパン設計の魅力

### POINT 1

**通風・採光性**  
南面開口部のある部屋を複数作れるため、明るく健康的な住空間をご満喫いただけます。



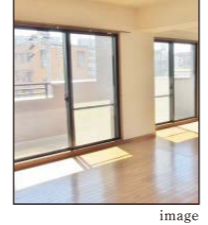
### POINT 2

**将来性**  
各居室を隣同士に配置しやすいため、将来リフォームでの間取り変更の選択肢も広がります。



### POINT 3

**開放感**  
南面のバルコニー側に窓を配置するため掃出し窓(出入り可能な窓)が多く、開放感を高めています。



## 内廊下の魅力

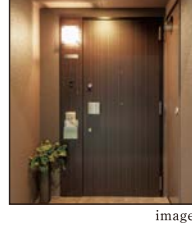
### POINT 4

**高級感とプライバシー性を高める全フロア・内廊下設計**  
外部に面していないため、雨風が吹き込んだりすることがありません。高級感とプライバシー性の両方を兼ね備えたホテルライクな仕様です。



### POINT 5

**防犯性**  
玄関の位置など、建物内部の作りは住民以外にはわかりにくく、不審者の侵入も防ぎます。



「クレアホームズ鷹匠公園前 ザ・プレミアム」は、南向きのメリットを存分に活かしたワイドスパン設計や、高級感を演出する内廊下など、希少性の高い設計となっています。